

## Nabídka laserového značení

### Kovové předměty

Značení provádíme zpravidla na dodané předměty. Při nákupu těchto předmětů se přesvědčte, zda jsou laserem popisovatelné (viz např. charakteristika předmětu na [www.reklamnidarky.cz](http://www.reklamnidarky.cz)).

Laserové značení je založeno na spálení nebo odpálení tenké vrstvy materiálu.

**Niklované nebo chromované předměty** bývají mosazné nebo jsou pod vrchní niklovou vrstvou poměděné. Odpálením vrstvy niklu pak vzniká obraz barvy zlaté. Toto značení není příliš kontrastní, ale vypadá decentně.

Využití: reklamní předměty, tužky, přívěsky, pouzdra na vizitky...

**Nerez** (stejně taky duralové materiály) lze značit téměř do barvy černé (záleží od jeho složení).

**Lakované kovové předměty** - laser odpálí barvu, barva obrazu je pak kov předmětu. Doporučujeme pro laserové značení vybírat tmavší barvy aby obraz vynikl kontrastem. Využití: reklamní předměty, tužky a pod.

**Eloxovaný hliník** - je přímo ideální pro značení laserem. Laser odpálí barevnou vrstvu povrchu a částečně naruší i podkladový hliník do téměř bílé barvy. Výsledkem je nesmazatelný trvalý popis. Štítek lze opatřit i samolepicí vrstvou. Surový hliník bez příměsí značit nelze.

Využití: výrobní štítky přístrojů, rozváděčů a zařízení.

#### CHARAKTERISTIKA PŘEDMĚTU:

Materiál:	Kov
Barva:	modrá
Standardní barvy:	stříbrná, modrá, červená, zelená
Druh obalu předmětu:	PE sáček
Skupina:	Psací potřeby
Kategorie:	Kuličkové pero
Podkategorie:	Kuličkové pero standardní
Účel použití:	Rozdávací předměty
Cílová skupina:	Neutrální
Značka:	
Položka celního sazebníku:	9608109100



kov ( )  
kuličkové pero s modrou náplní ( )  
gravírování laserem ( )  
barva po laseru zlatá ( )

### Plastové předměty

Laserem lze velmi dobře popisovat například ABS světlé barvy. Paprsek obraz do plastu vypálí, je proto neodstranitelný. Barva popisu je většinou tmavě šedá. Kvalita je závislá na druhu a složení materiálu. Do některých plastů se pro laserové značení přidávají barvicí aditiva.

Pro laserové značení se vyrábí různobarevné plastové dvojvrstvé desky (např. TOMATOUR, viz: <http://www.rmp.cz/mater.html#forkla>), do kterých laser obraz vyznačí odpálením vrchní kontrastní vrstvy.

### Samolepicí tříštivé fólie - výrobní štítky, samolepicí plomby

Pro laserové značení vyrábí firmy TESA a 3M speciální třívrstvé samolepicí fólie. Horní vrstva má kontrastní barvu k vrstvě spodní, nosné. Třetí vrstvou je velmi kvalitní lepidlo. Materiál má tříštivý charakter, proto je ideální pro výrobu samolepicích plomb. Štítek - plombu nelze bez porušení odlepit. Další využití této fólie jsou výrobní štítky. Laser paprskem na fólii vyznačí popis a jiným parametrem paprsku štítek přesně ořeže (tvarově téměř neomezeno).

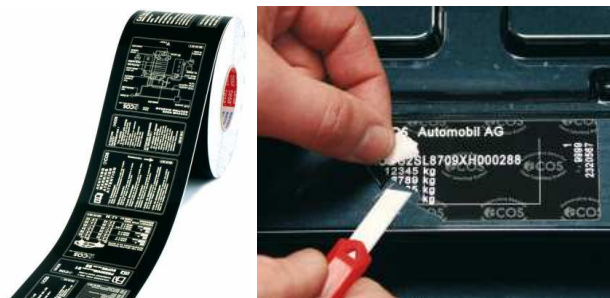
Tuto technologii lze také využít pro kusovou výrobu čelních štítků nebo štítků prototypů. Laser vyznačí popis, ořeže okraje, otvor pro LED, displej... Hotový štítek lze nalepit na průhledné víko přístroje nebo na nosnou průhlednou fólii, přes kterou lze mačkat ovládací tlačítka přístroje.

Fólie se vyrábí v rolích 115 mm šířce.

**Barvy** bílá / černá, černá / bílá, stříbrná / černá v lesklém nebo polomatném provedení.

**Číselné řady a čárový kód** jsou standardní funkcí SW vybavení laseru.

Použití: výrobní nebo typové štítky s čís. řadou a standardními typy čárového kódu.



### Ceny značení

Ceny se odvíjí od časové náročnosti zpracování předlohy (grafiku je nutno transformovat (popř. upravit) do formátu laseru a vyrobit šablonu pro uchycení předmětu), od času samotného popisu (ovlivněno velikostí obrazu, materiálem předmětu a požadovanou kvalitou) a času manipulačního (výměna předmětu v šabloně a startu popisu, vybalení, zabalení). Cena laseru pro popis kovů začíná na 1 milionu Kč, proto je ji nutno promítnout do hodinové sazby, ze které je cena služby kalkulována.

**Níže uvedený ceník je orientační - ceny se mohou lišit z důvodu rozdílné pracnosti, popř. času popisu (plné šrafování plochy a pod.).**

**U opakovaných zakázek již neúčtujeme technickou a SW přípravu.**

<b>Technická a SW příprava zakázky</b>	<b>400,00 Kč</b>			
<b>Kovové předměty</b>	<b>do 50 ks</b>	<b>do 100 ks</b>	<b>do 200 ks</b>	<b>do 500 ks</b>
eloxovaný Al plech – štítky (cena značení bez materiálu)	12,00 Kč	10,80 Kč	9,70 Kč	8,50 Kč
kuličková pera	12,50 Kč	11,25 Kč	10,10 Kč	9,00 Kč
nože, přívěsky, zapalovače, pouzdra na vizitky, manikúry	12,00 Kč	10,80 Kč	9,70 Kč	8,50 Kč
likérky, pouzdra	13,20 Kč	11,90 Kč	10,70 Kč	9,50 Kč
hrnky, termosky, hodiny	15,00 Kč	13,50 Kč	12,20 Kč	11,00 Kč
<b>Plastové předměty</b>	<b>do 20 ks</b>	<b>do 50 ks</b>	<b>do 100 ks</b>	<b>nad 200 ks</b>
Drobné předměty, přístrojové krabičky	14,00 Kč	12,60 Kč	11,30 Kč	10,00 Kč
<b>Samolepicí štítky, plombovací štítky</b>	<b>do 50 ks</b>	<b>do 100 ks</b>	<b>do 200 ks</b>	<b>nad 500 ks</b>
fólie TESA, 3M - cena za 1 cm <sup>2</sup> použitého materiálu	1,00 Kč	0,90 Kč	0,80 Kč	0,70 Kč

**Technické parametry laseru** typ YAG německého výrobce SHT o výkonu 10 W, rozsah popisovacího pole max. 180 × 180 mm.

**Přímý kontakt** Drahořim Kusák, telefon: 596 624 415, e-mail: [info@dk-elvis.cz](mailto:info@dk-elvis.cz)